



RAILSYSTEEM SRA250

De SRA250 is speciaal ontworpen voor het **zwaardere segment** horizontaal schuivende deuren voor koel- en vriescellen. Dit robuuste railsysteem is vervaardigd uit hoogwaardige materialen en kenmerkt zich door de **onderhoudsarme lichtgewicht aluminium** constructie en hoog draagvermogen van 250 kg. Het val-hefsysteem in combinatie met onze afdichtingsrubbers verzorgt een **uitstekende afsluiting** met wand of kozijn. De rail wordt volledig naar specificaties van de klant geassembleerd en is na ontvangst eenvoudig te plaatsen.

Materialen

- Vervaardigd uit geanodiseerd aluminium
- RVS bevestigingsmiddelen
- Kunststof wielen voor vederlicht en geruisloos gebruik

Eigenschappen

- Val-hefsysteem
- Zij ophanging
- Diversen type wand brackets geschikt voor montage direct op de wand of in combinatie met kozijn
- Lichtgewicht, compact en strak design
- Onderhoudsarm
- Eenvoudig te monteren
- Voorzien van uitvalbeveiliging
- Eenvoudig te (de)monteren afwerkcap
- Ook leverbaar als deurstel

Elektrisch bediend

- Eenvoudig te programmeren middels instructies op verlicht display
- Handleidingen, aansluitschema's en instructievideo's beschikbaar op www.doorcontrol.eu
- Conform CE richtlijnen
- 120v en UL gecertificeerde versies leverbaar
- Leverbaar met elektrisch motorslot
- Aangedreven door middel van tandriem
- Twee configureerbare potentiaalvrije contacten
- Geschikt voor draadloze aansturing en componenten

Productie en ontwikkeling

- In eigen huis ontwikkeld
- De R&D afdeling kan onderscheidende klant specifieke producten ontwikkelen
- Op maat geproduceerd
- Korte levertijd
- Montage-instructies meegeleverd en online beschikbaar

Accessoires

- Binnen- en buitenopeners
- Vloergeleiding
- Veiligheidscomponenten zoals fotocellen, radar en lichtlijsten
- Drukknoppen, sloten, trekschakelaars en afstandsbedieningen

Naast volledig geassembleerde railsystemen leveren wij ook diverse complementaire rubberafdichtingen, kozijn- en deurprofielen op maat of in diverse handelsslengtes. Met de juiste zaaginstallatie, voldoende werkruimte en kundige technici kunt u ook zelf de rail, deur of kozijn assembleren.

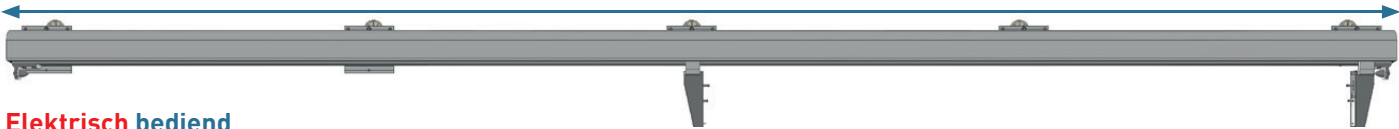


SPECIFICATIES RAILSISTEEM SRA250

- Maximaal draagvermogen van 250 kg
- Deurbreedtes van 650 tot 5500 mm
- Minimale deurdikte is 80 mm

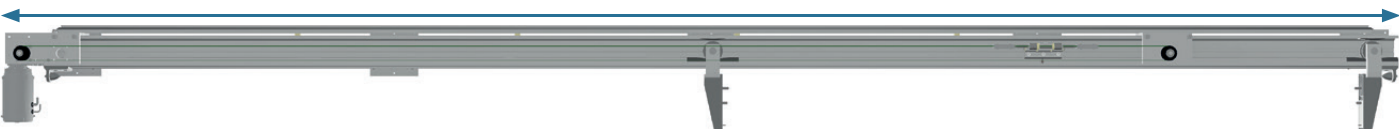
Handbediend

Breedte: deurbreedte * 2 + 300 mm



Elektrisch bediend

Breedte: deurbreedte * 2 + 505 mm

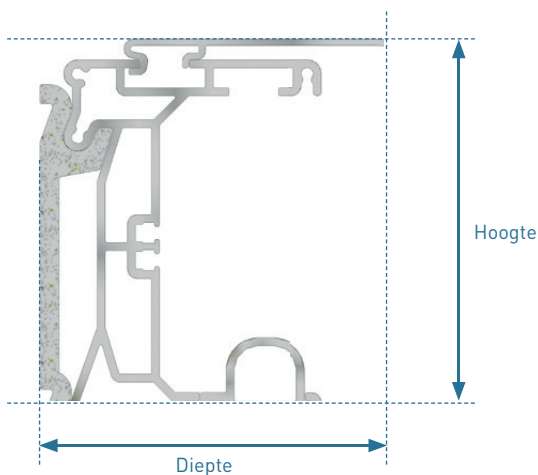


Handbediend

Hoogte: 140 mm

Diepte : 145 mm (vlakke bracket)

175 mm (120 mm bracket)

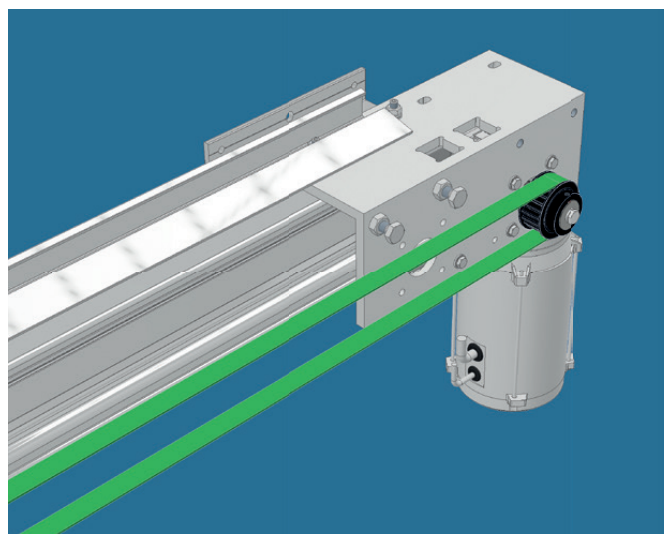
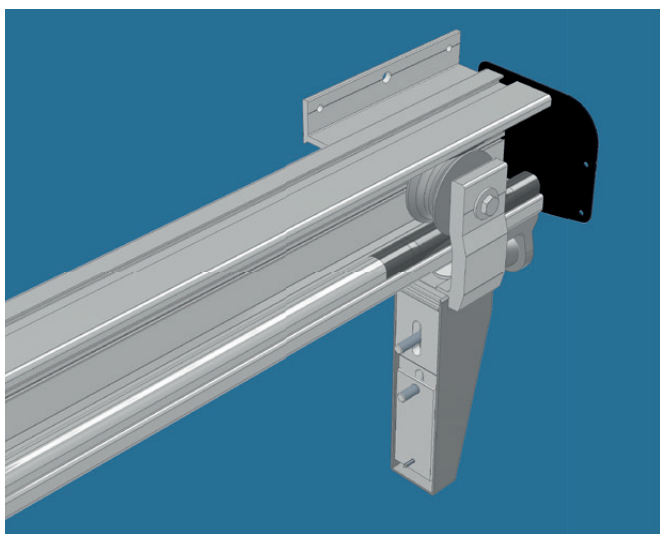
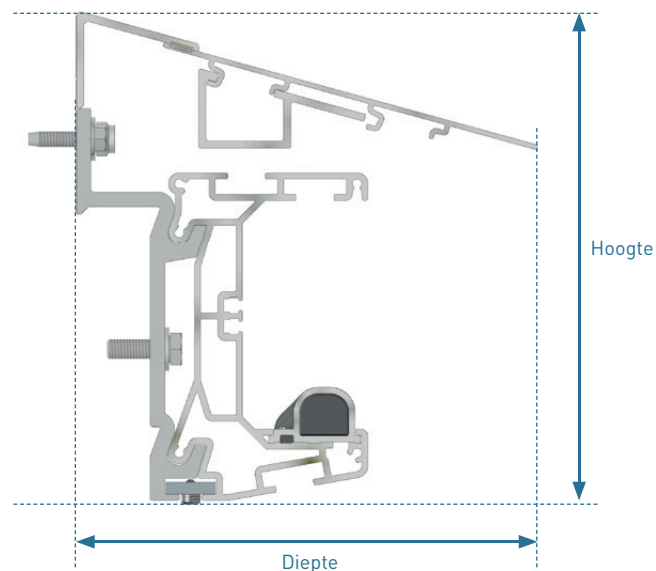


Elektrisch bediend

Hoogte: 220 mm

Diepte : 210 mm (vlakke bracket)

240 mm (120 mm bracket)



+31 (0) 229 - 26 74 57 INFO@GASPACK.NL

Nieuwmarkt 2, 1681 NP Zwaagdijk-Oost, Nederland