



### SYSTÈME DE RAIL SRA250

Le système de rail SRA250 est conçu spécialement pour la **catégorie plus lourde** des portes coulissantes horizontales des chambres froides. Ce système de rail robuste est fabriqué à partir de matériaux de haute qualité et se caractérise par sa construction légère en **aluminium nécessitant peu d'entretien** et sa capacité de charge élevée de 250 kg. Le système de levage et de descente combiné à nos joints en caoutchouc assure une **excellente étanchéité** avec les murs ou les cadres. Le rail est assemblé entièrement selon les spécifications du client et est facile à installer.

#### Matériaux

- Fabriqué en aluminium anodisé
- Éléments de fixation en acier inoxydable
- Roulettes en plastique pour un maniement plumeux et silencieux

#### Caractéristiques

- Système de levage et de descente
- Suspension latérale
- Différents types de supports adaptés à un montage direct sur le mur ou en association avec un cadre
- Légèreté, compacité et élégance
- Entretien réduit
- Facile à monter
- Doté d'une protection contre les défaillances
- Couverture de finition facile à (dé)monter
- Également disponible a porte à deux vantaux

#### Commande électrique

- Le moteur est intégré dans la couverture de finition
- Programmation facile via des instructions affichées sur l'écran rétroéclairé
- Manuels, schémas de câblage et vidéos d'instruction disponibles sur [www.doorcontrol.eu](http://www.doorcontrol.eu)
- Conformément aux directives CE
- Versions certifiées 120v et UL disponibles
- Disponible avec serrure à moteur électrique
- Entraînement par courroie crantée
- Configuration possible de deux contacts secs
- Convient aux commandes et composants sans fil

#### Production et développement

- Développé en interne
- Département de R&D capable de développer des produits distinctifs, spécifiques aux clients
- Fait sur mesure
- Délai de livraison court
- Instructions de montage comprises et disponibles sur [www.gaspack.nl/fr](http://www.gaspack.nl/fr)

#### Accessoires

- Ouvre-portes intérieurs et extérieurs
- Guidage au sol
- Composants de sécurité tels que des photocellules, des radars et des bandes lumineuses
- Boutons poussoirs, serrures, interrupteurs à tirette et télécommandes

En plus de fournir des systèmes de rail entièrement assemblés, nous offrons également plusieurs types de joints en caoutchouc complémentaires et des profils de cadre ou de porte sur mesure ou en différentes longueurs commerciales. Avec la bonne installation de sciage, un espace de travail adéquat et des techniciens qualifiés, il est également possible de monter soi-même le rail, la porte ou le cadre.

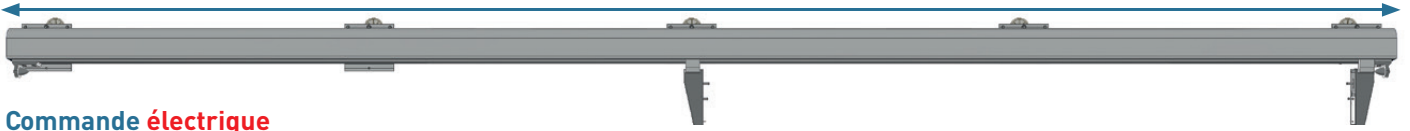


# SPÉCIFICATIONS SYSTÈME DE RAIL SRA250

- Capacité de charge maximale de 400 kg
- Largeurs de porte de 650 à 5500 mm
- Epaisseur minimale de la porte est de 80 mm

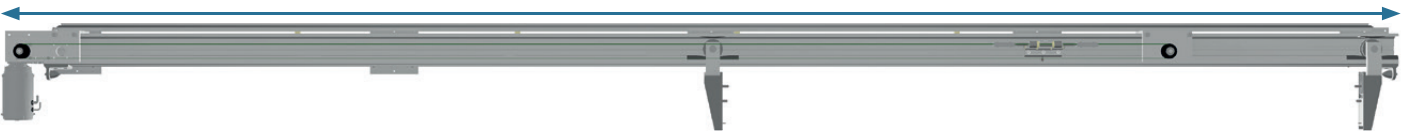
## Commande manuelle

Largeur: largeur de la porte \* 2 + 300 mm



## Commande électrique

Largeur: largeur de la porte \* 2 + 505 mm

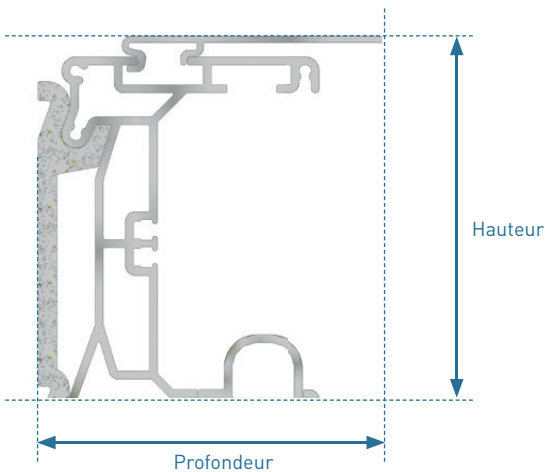


## Commande manuelle

Hauteur: 140 mm

Profondeur: 145 mm (support plat)

175 mm (support de 120 mm)

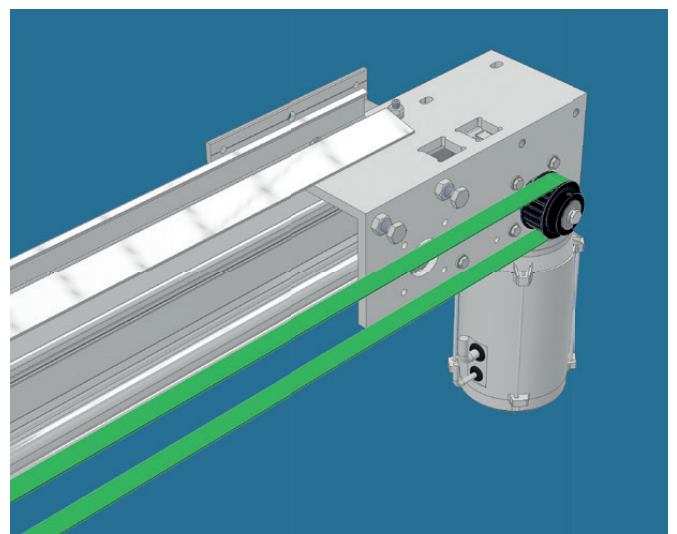
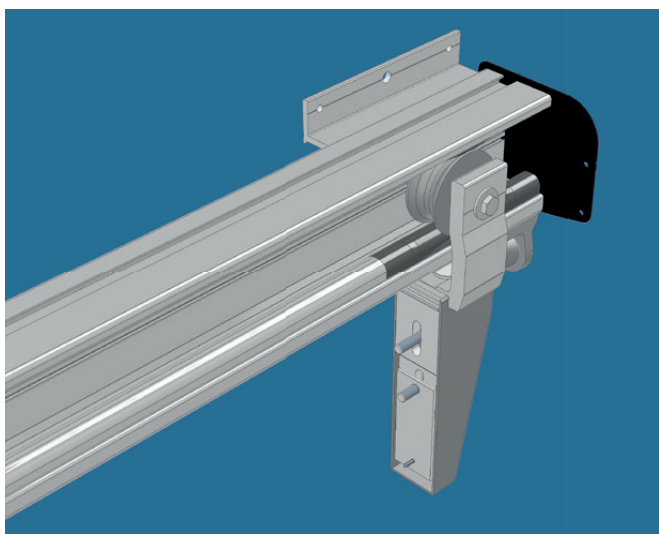
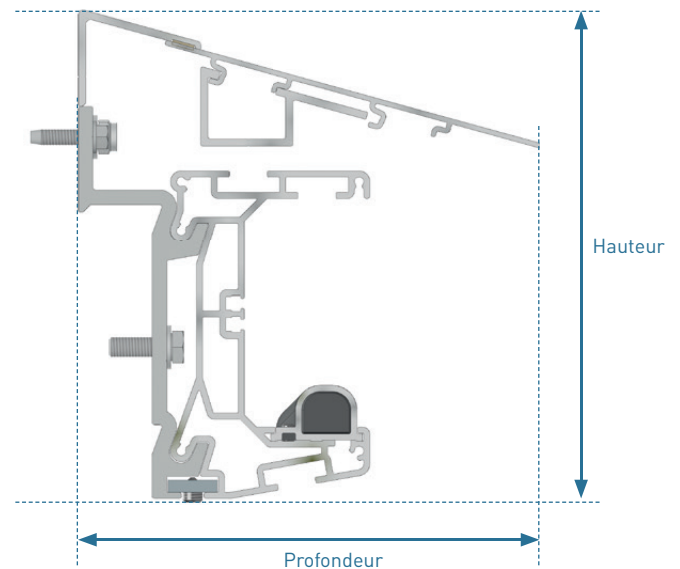


## Commande électrique

Hauteur: 220 mm

Profondeur: 210 mm (support plat)

240 mm (support de 120 mm)



☎ +31 (0) 229 - 26 74 57    ✉ INFO@GSPACK.NL

Nieuwmarkt 2, 1681 NP Zwaagdijk-Oost, Les Pays-Bas